

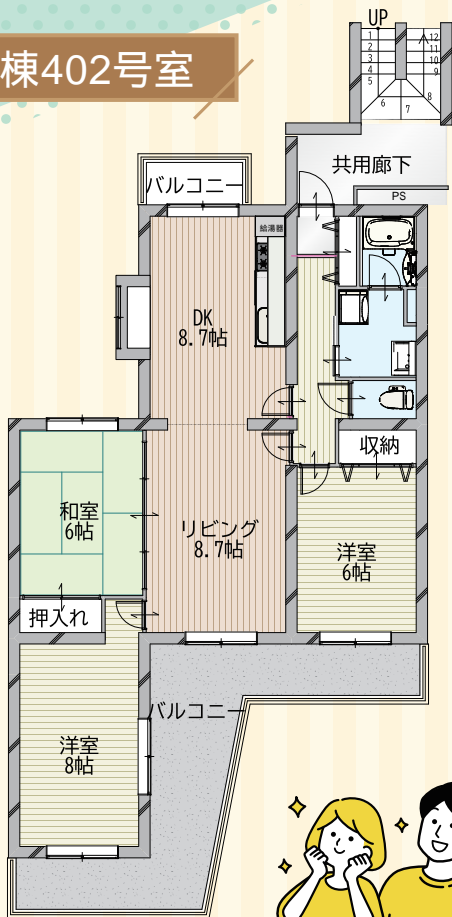
新着 物件

洛西ニュータウン内の販売物件のお知らせです！

境谷西第2住宅



6棟402号室



物件おすすめ POINT!!



ニューヨークスタイルの
デザイン空間！



境谷小学校・洛西中学校から
歩いてすぐの好立地！



色々使える広々バルコニー！



4階からの良好な眺望！

1,400万円 (税込)

頭金 0円 月々 44,076円

記載の月々の支払額は京都銀行住宅ローン1400万円借入、35年間、変動金利、1.675%、ボーナス支払い無しで計上しております。内容および状況等により変わります。



私が担当いたします！

「良い家をより安く！」を実現いたしました。注文住宅458棟の実績をもとに本当に良い真実なるお家をご提供させていただきます。どうぞお気軽にお声掛けをお待ち致しております。

代表 鈴木 真也(ズスキシヤ)

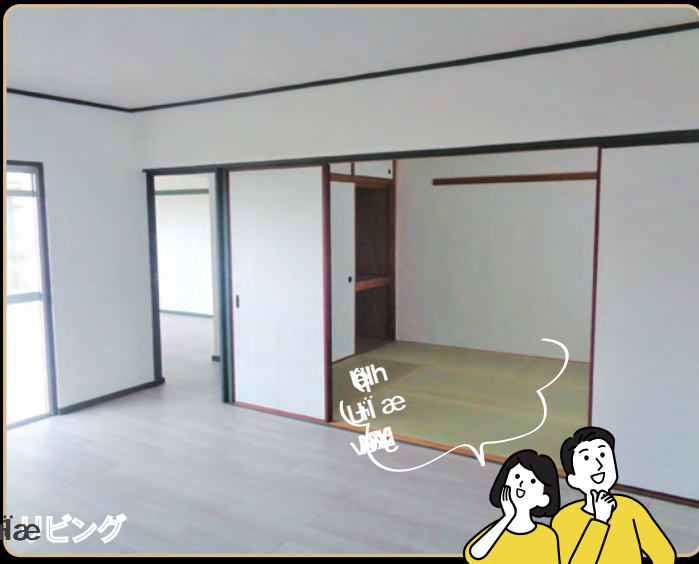


境谷西第2住宅外観





3階/4F



リビング



8畳



バルコニー



8畳



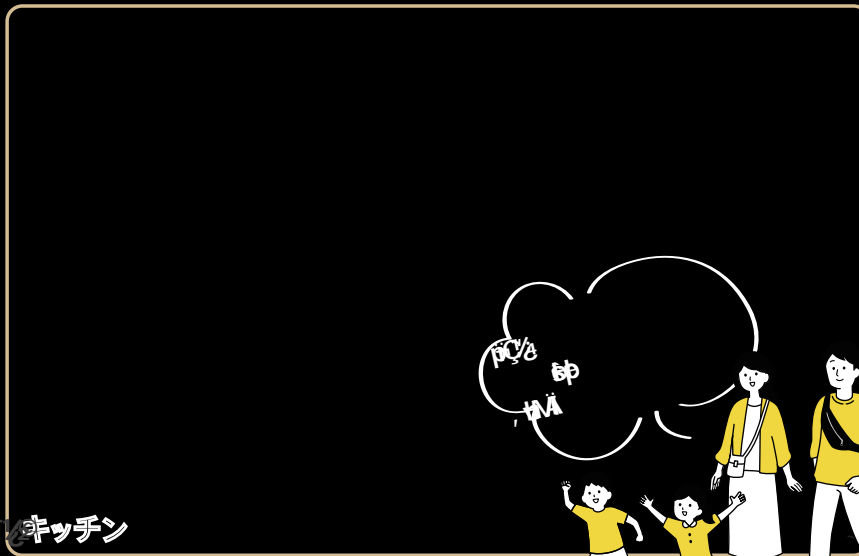
バス



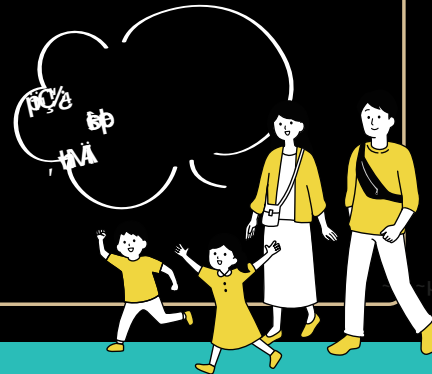
洗濯所



下



キッチン



○ 駅
○ 公園
○ 学校
○ 病院
○ 郵便局



ファミリーホーム★
新築・リフォーム・不動産

☎ 075-623-8550

RiONS

&

URL/https://familyhomes.jp/

